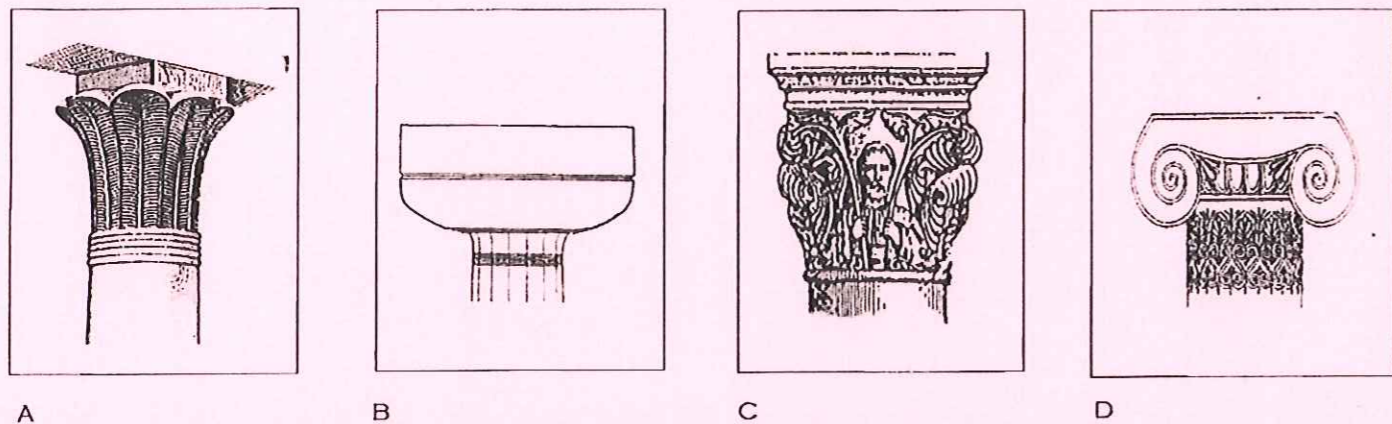




Ce document a été numérisé par le CRDP
d'Alsace pour la Base Nationale des Sujets
d'Examens de l'enseignement
professionnel



1) À QUELLES PÉRIODES CES DIFFÉRENTS CHAPITEAUX CORRESPONDENT-ILS ?

- A) ANTIQUITÉ ÉGYPTIENNE 1 PT
- B) ANTIQUITÉ GRECQUE 1 PT
- C) ROMAN 1 PT
- D) ANTIQUITÉ GRECQUE 1 PT

2) EN VOUS AIDANT DES INDICES VOUS ATTRIBUEREZ UN TITRE À CHACUNE DES OEUVRES PRÉSENTÉES CI-DESSOUS.



VICTOIRE DE SAMOTHRACE 1 PT

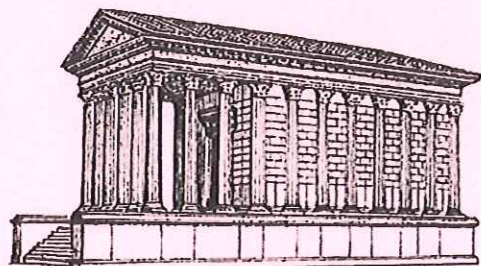


LE DISCOBOLE 1 PT

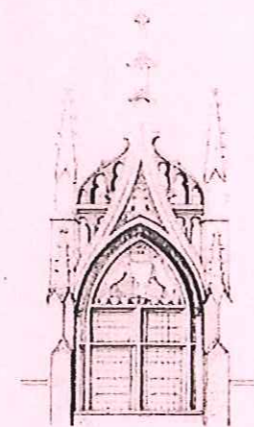


LA VÉNUS DE MILO 1 PT

VÉNUS
DISQUE
VICTOIRE



- 3) QUEL EST LE NOM DE CE BÂTIMENT ?
LA MAISON CARRÉE 0,5 PTS
- 4) DE QUELLE ÉPOQUE DATE-T-IL ?
DE L' ANTIQUITÉ ROMAINE 0,5 PTS
- 5) QUELLE ÉTAIT SA FONCTION ?
C'ÉTAIT UN TEMPLE 0,5 PTS
- 6) DANS QUELLE VILLE PEUT-ON ENCORE LE VOIR ?
DANS LA VILLE DE NÎMES 0,5 PTS



7) COMMENT NOMME-T-ON CET ÉLÉMENT D'ARCHITECTURE SITUÉ À HAUTEUR DE LA TOITURE ?

UNE LUCARNE 0,5 PTS

8) À QUEL STYLE MAJEUR APPARTIENT-IL ?

AU STYLE GOTHIQUE 0,5 PTS

9) QUEL EST LE NOM DE L'ORNEMENT SITUÉ AU SOMMET ?

UN PINACLE 0,5 PTS

10) COMMENT APPELLE-T-ON CETTE FORME D'ARC ?

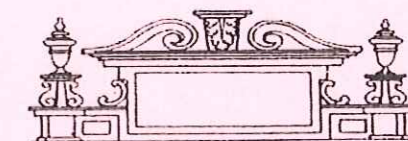
UN ARC BRISÉ 0,5 PTS



A TRIANGULAIRE BRISÉ 1 PT



B CURVILIGNE BRISÉ 1 PT



C À ENROULEMENTS 1 PT

11) VOUS NOMMEREZ CHACUN DES FRONTONS REPRÉSENTÉS CI-DESSUS EN VOUS AIDANT DE LA LISTE SUIVANTE:

TRIANGULAIRE BRISÉ, CURVILIGNE BRISÉ, À ENROULEMENTS



12) À QUEL STYLE CE MEUBLE SE RAPORTE-T-IL ?

AU STYLE LOUIS XV 1 PT

13) COMMENT NOMME-T-ON CET ÉLÉMENT DE MOBILIER ?

UNE COMMODE 0,5 PTS

14) QUELLES EN SONT LES CARACTÉRISTIQUES ?

FORMES GALBÉES, LIGNES SOUPLES ET ÉLANCÉES, COURBES ET CONTRE-COURBES 0,5 PTS

MATÉRIAU PRINCIPAL LE BOIS 0,5 PT

ÉLÉMENTS DÉCORATIFS LAQUE ET BRONZES 0,5 PT



15) À QUEL MOUVEMENT ARTISTIQUE CET ÉDIFICE PEUT-IL ÊTRE APPARENTÉ ?

AU MOUVEMENT ART NOUVEAU 1 PT

16) QUEL ARCHITECTE-DÉCORATEUR EN FUT LE CONCEPTEUR ?

HECTOR GUIMARD 1 PT

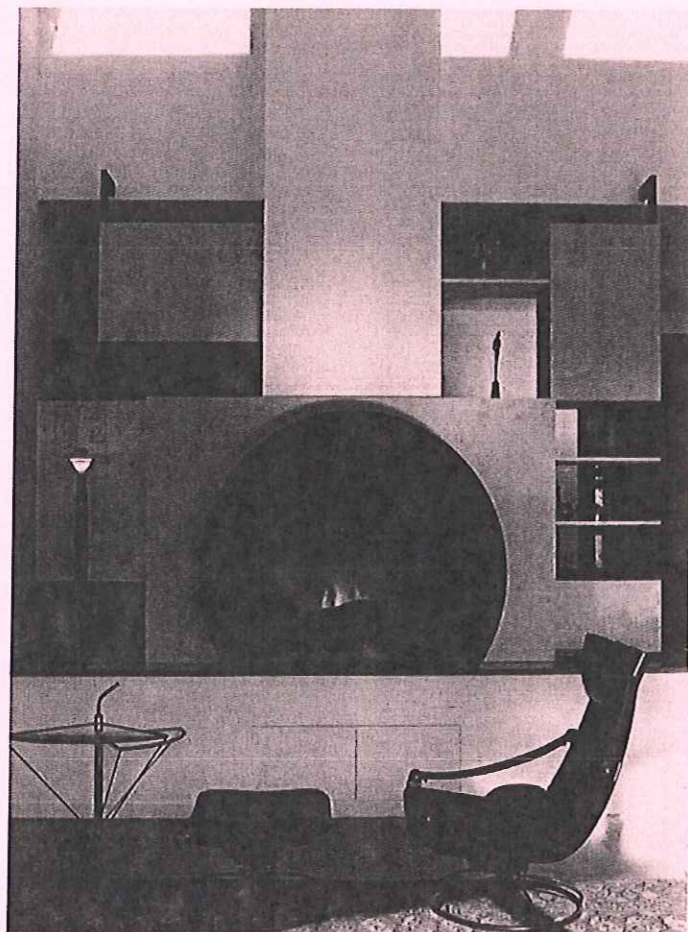
17) QUELLE EST LA FONCTION DE CETTE RÉALISATION ?

PROTÉGER UN ACCÈS DE MÉTRO 0,5 PTS

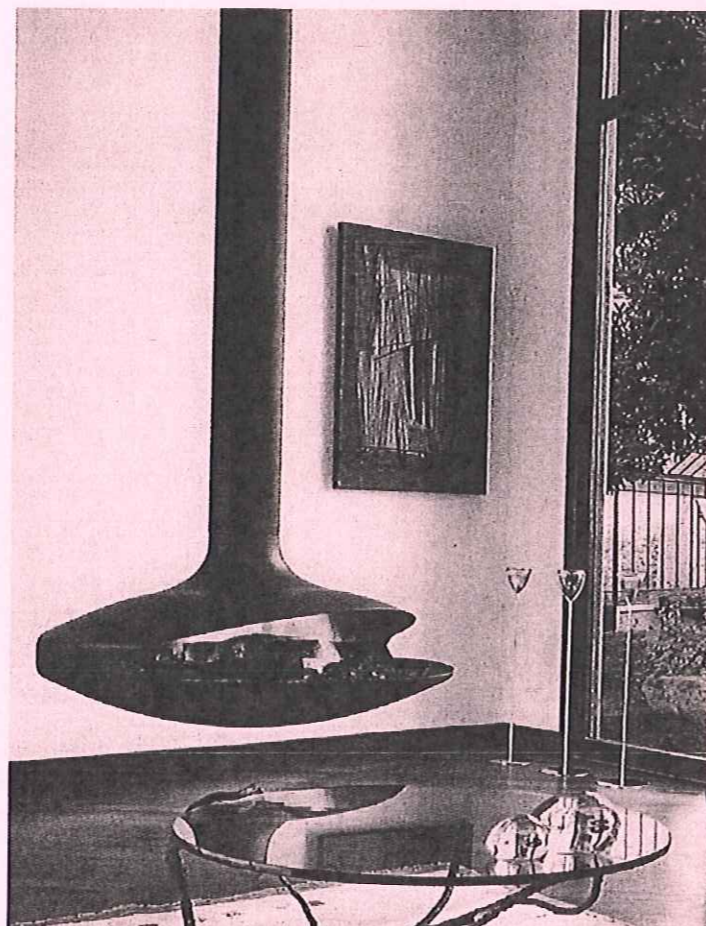
18) CETTE CONSTRUCTION EXISTE-T-ELLE ENCORE ?

OUI 0,5 PTS

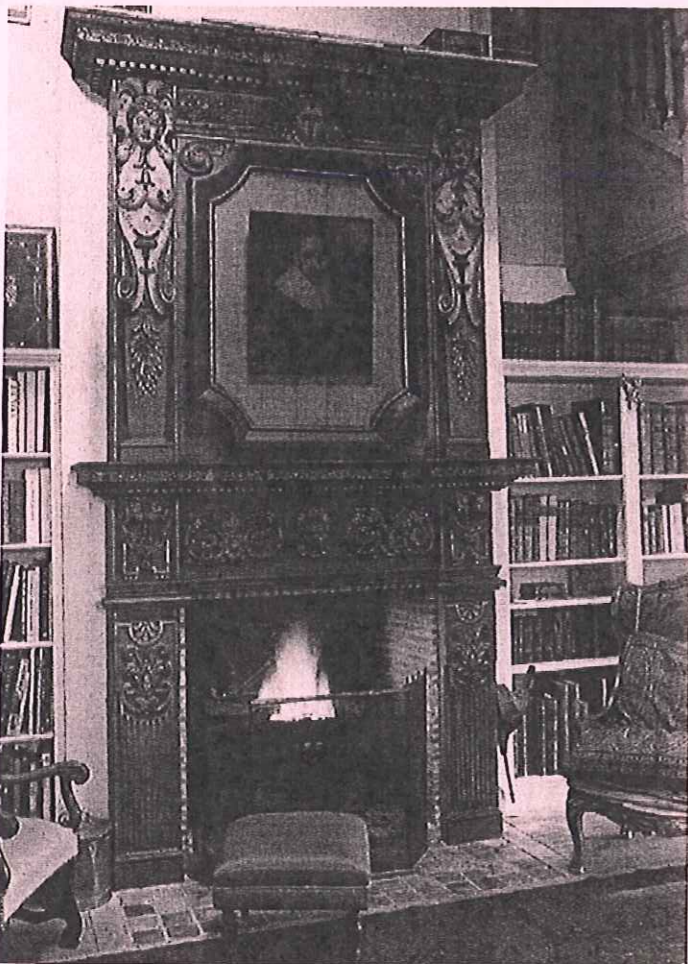
C.A.P. : STAFFEUR ORNEMANISTE	CORRIGÉ	DURÉE : 4h	SESSION JUIN 2011
Epreuve : EP 1. Histoire de l'Art Arts Appliqués	Code : 5023311	Coéf : 12 (avec réalisation)	Page 1/4



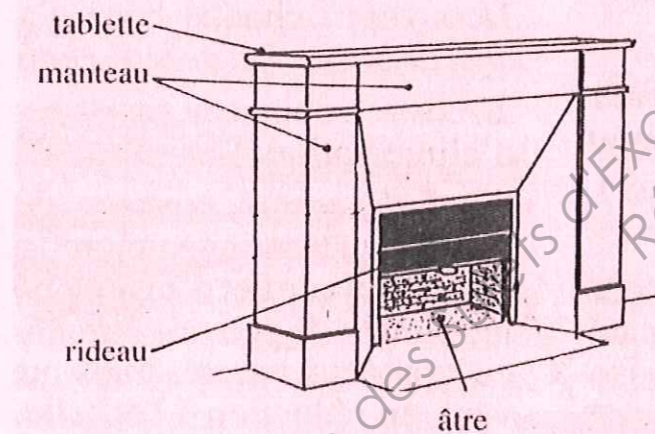
A



B



C



CI-DESSUS REPRÉSENTATION DES PRINCIPAUX ÉLÉMENTS CONSTITUTIFS D'UNE CHEMINÉE.

N.B: LE CONDUIT D'ÉVACUATION EST LA PARTIE PAR OÙ S'ÉCHAPPENT LES GAZ ET LES FUMÉES. IL N'EST PAS TOUJOURS VISIBLE.

PARTIE B : ANALYSE

CROQUIS

EN OBSERVANT LES CHEMINÉES REPRÉSENTÉES CI-CONTRE, VOUS FEREZ DES RELEVÉS GRAPHIQUES ET PORTEREZ DES ANNOTATIONS DANS CHACUNE DES CASES PRÉVUES CI-DESSOUS (LETTRE CORRESPONDANTE).

UTILISATION DU CRAYON NOIR UNIQUEMENT.

	MANTEAU	ÂTRE	CONDUIT
A			
B			
C			

CRITÈRES D'ÉVALUATION : IDENTIFICATION DES CARACTÉRISTIQUES
CLARTÉ ET PRÉCISION DU TRAIT

NOTATION : 1 POINT PAR CASE, TOTAL DE 9 POINTS PLUS 1 POINT POUR LE SOIN DE L'ENSEMBLE DE L'ANALYSE.

C.A.P. : STAFFEUR ORNEMANISTE	CORRIGÉ	DURÉE : 4h	SESSION JUIN 2011
Épreuve : EP 1. Histoire de l'Art Arts Appliqués	Code : 5023311	Coéf : 12 (avec réalisation)	Page : 2/4

RÉALISATION

SALON BIO

À L'OCCASION DU PROCHAIN SALON « MAISON ET OBJETS » ON VOUS DEMANDE DE CONCEVOIR UNE CHEMINÉE CONTEMPORAINE QUI AURA POUR THÈME: LE BOIS.

CAHIER DES CHARGES

- REPRISE DES CARACTÉRISTIQUES PRINCIPALES, ÂTRE, RIDEAU, MANTEAU, TABLETTE, CONDUIT (APPARENT OU NON
- FORMES: IL S'AGIT DE S'INSPIRER DE LA PLANCHE DOCUMENTAIRE JOINTE (COULEURS, MATIÈRES) POUR CONCEVOIR L' HABILLAGE DE LA CHEMINÉE

2 PHASES

- 1) RÉALISATION DE DEUX PROPOSITIONS (1 ET 2) SOUS FORME DE RECHERCHES (CRAYONNÉS).
- 2) SÉLECTION ET DÉVELOPPEMENT D'UNE DES PROPOSITIONS

VOUS DISPOSEREZ DES OUTILS SUIVANTS:

POUR LES RECHERCHES : CRAYON NOIR.

POUR LA PROPOSITION FINALE : CRAYONS ET FEUTRES DE COULEURS.

RECHERCHES (VUES DE FACE)

1	2
---	---

CRITÈRES D'ÉVALUATION

- COHÉRENCE ET DIVERSITÉ DES PROPOSITIONS ; 5 PTS
- RECONNAISSANCE DU THÈME; 3 PTS
- LISIBILITÉ. 2 PTS

10 POINTS POUR CHACUNE DES PROPOSITIONS, L'ENSEMBLE ÉTANT NOTÉ SUR 20 POINTS.

PROPOSITION FINALE

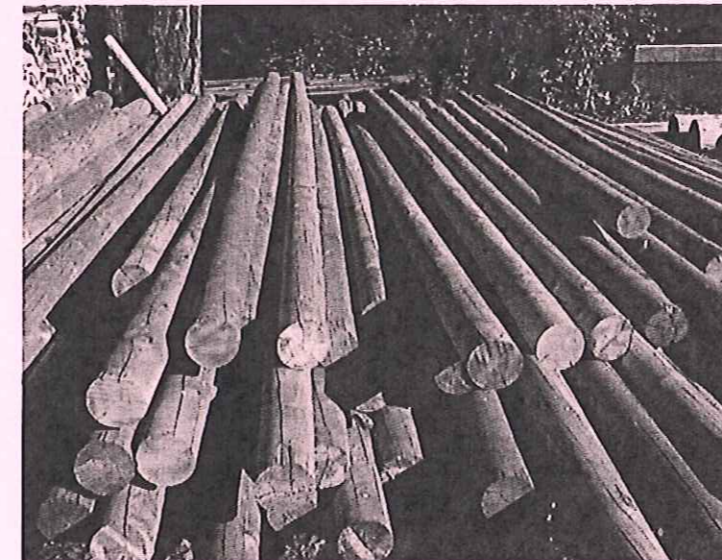
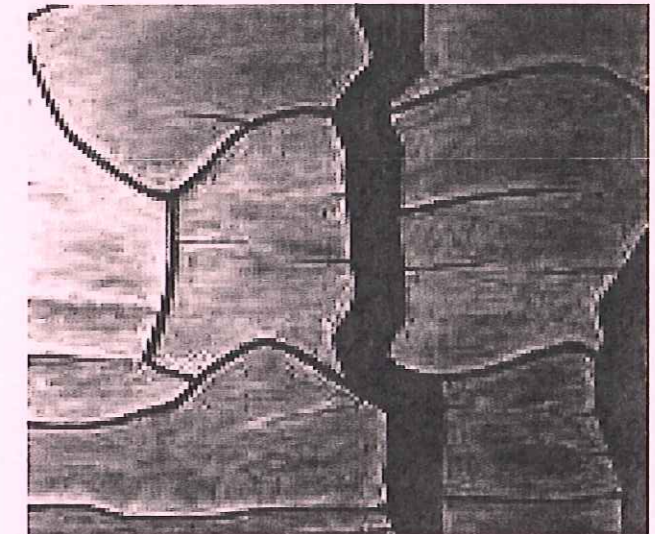
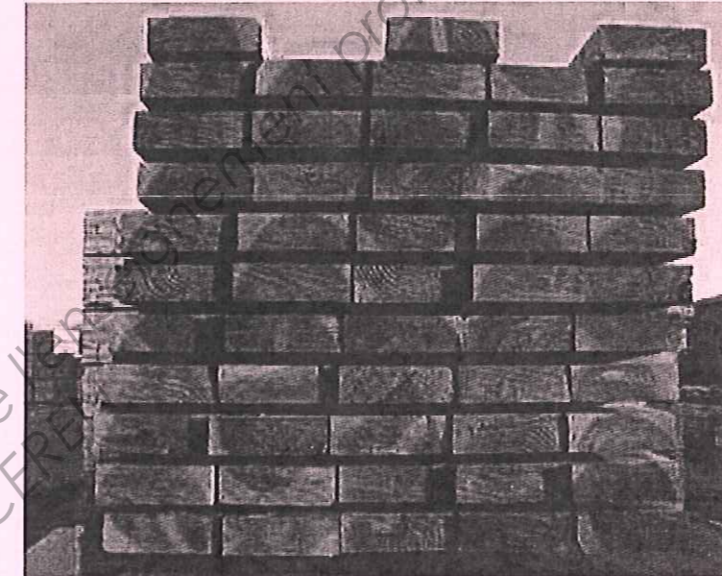
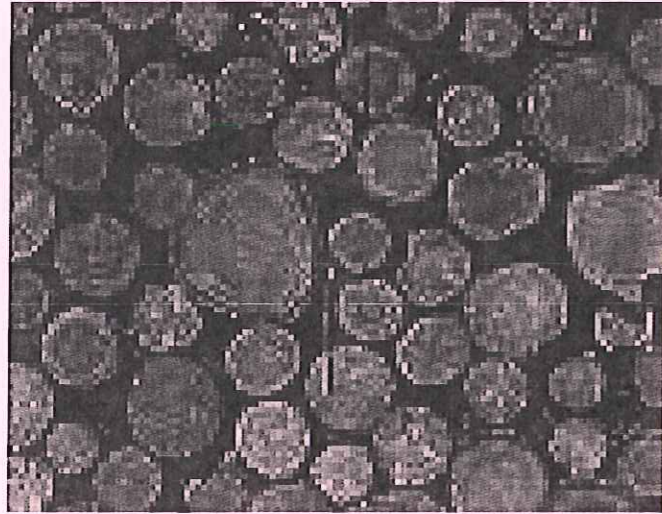
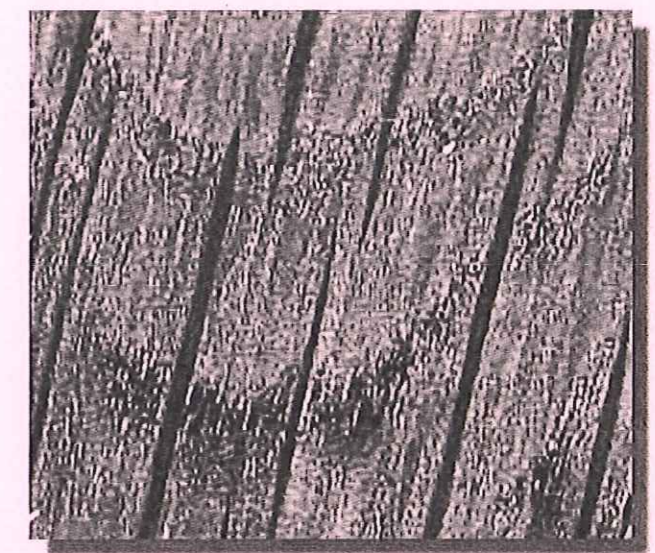
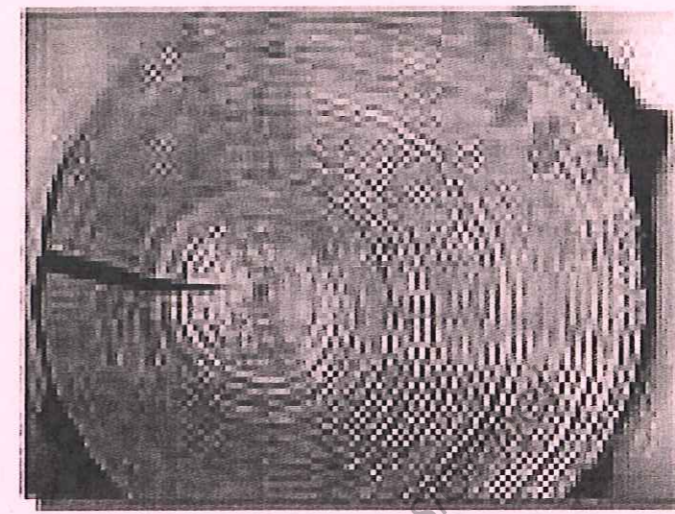
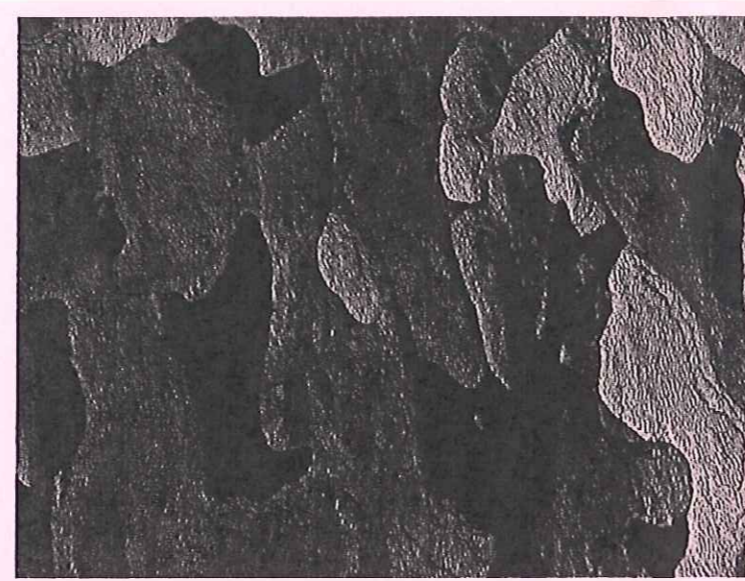
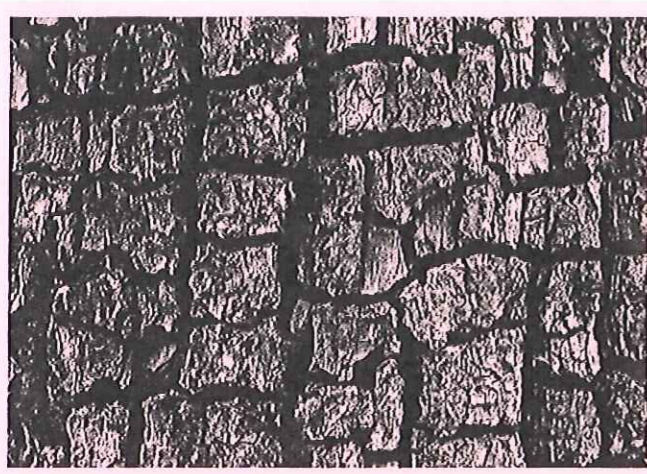
VUE DE FACE	VUE DE CÔTÉ
-------------	-------------

CRITÈRES D'ÉVALUATION

- RECONNAISSANCE DU THÈME ;
- QUALITÉS GRAPHIQUES ;
- PRÉCISION ET SOIN.

CHAQUE VUE EST NOTÉE SUR 5 POINTS, L'ENSEMBLE FAISANT UN TOTAL DE 10 POINTS.

C.A.P. : STAFFEUR ORNEMANISTE	CORRIGÉ	DURÉE : 4h	SESSION JUIN 2011
Epreuve : EP 1. Histoire de l'Art Arts Appliqués	Code : 5023311	Coéf : 12 (avec réalisation)	Page 3/4



C.A.P. : STAFFEUR ORNEMANISTE	CORRIGÉ	DURÉE : 4h	SESSION JUIN 2011
Épreuve : EP 1. Histoire de l'Art Arts Appliqués	Code : 5023311	Coéf : 12 (avec réalisation)	Page : 4/4